

Perforerede duge uden PVC | halogen

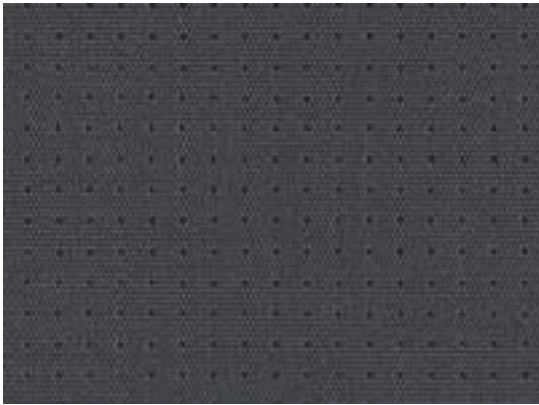
Acryl Perfora, SecuTex A2,
Twilight Pearl og Metal

Farvekort



Teknisk beskrivelse

Vores PVC-frie duge kan benyttes til både indvendig og udvendig solafskærmning. Perforeringen bryder effektivt solens stråler samtidig med, at der bevares et godt udsyn. Dugene er smudsafvisende og modstandsdygtige overfor olie, vejrliget, råd og mikroorganismer.



6372 Perfora akryldug

Perfora akryldug

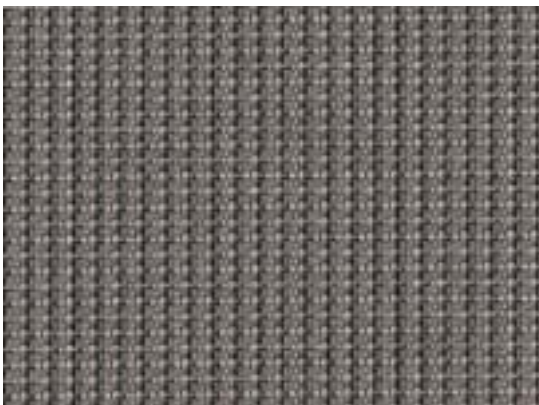
Materiale:	akryl belagt med akrylat (PVC-fri)
Tykkelse:	0,67 mm
Vægt:	ca. 270 g/m ²
Farve:	min. 7 på en skala fra 0-8 (hvid min. 5)
Brandklasse:	akryldug kan smelte
Dugbredde:	120 cm
Samling:	syning, alternativ limning
Prisgruppe:	2



8745 Twilight Pearl

Twilight Pearl og Metal

Materiale:	polyester belagt med akrylat (PVC-fri)
Tykkelse:	0,53 mm
Vægt:	Pearl ca. 330 g/m ² og Metal ca. 350 g/m ²
Farve:	min. 7 på en skala fra 0-8 (hvid min. 5-6)
Brandklasse:	B1 iht. DIN 4102
Dugbredde:	op til 260 cm
Samling:	syning
Prisgruppe:	4 og 5 (Metal)



44503 SecuTex A2

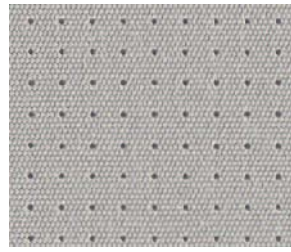
SecuTex A2 - halogenfri

Materiale:	glasfiber belagt med silikone samt aluminiumsbelægning på en side (PVC- og halogenfri)
Tykkelse:	0,39 mm
Vægt:	ca. 290 g/m ² [Dessin 44600-44602 vejer ca. 330 g/m ²]
Farve:	> 7-8 på en skala fra 0-8
Brandklasse:	A2 iht. DIN 4102
Dugbredde:	200 cm
Samling:	limning
Prisgruppe:	5

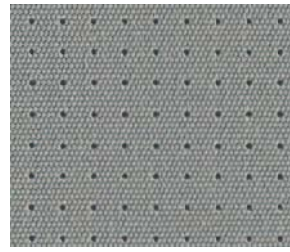
Perfora akryldug



5802



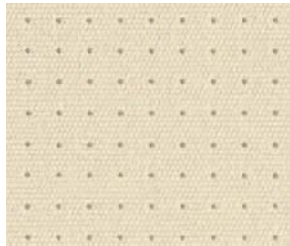
6152



6262



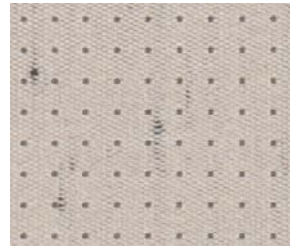
6372



6642



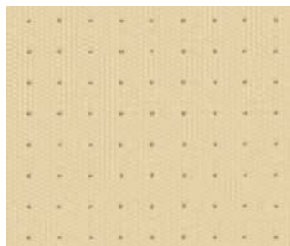
6652



6202



5002



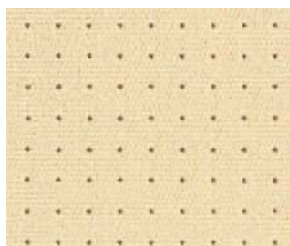
6112



5862



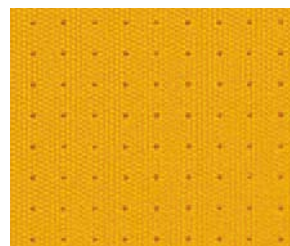
5032



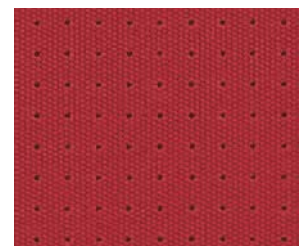
6792



6142



6012



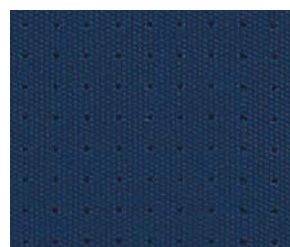
6822



6622



6062



6902



5982



Twilight Pearl og Metal

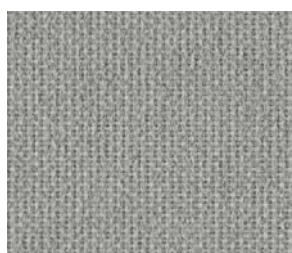
Twilight Pearl



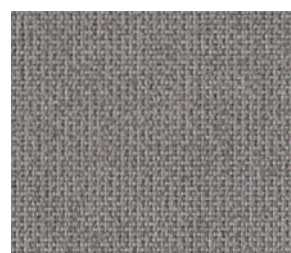
8740



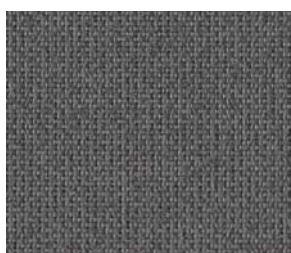
8741



8742



8743



8744



8745



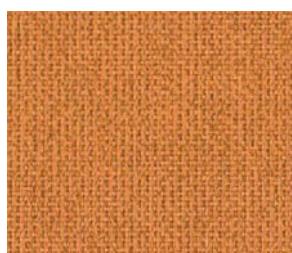
8746



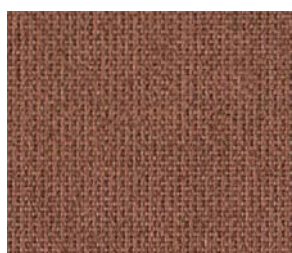
8747



8751



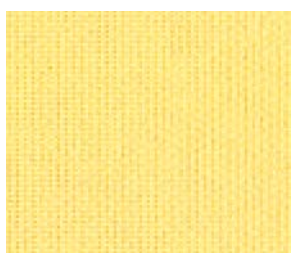
8752



8748



8749



8750



8753

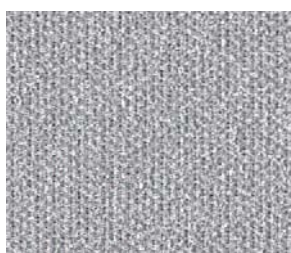


8754



8755

Twilight Metal



8720



8721

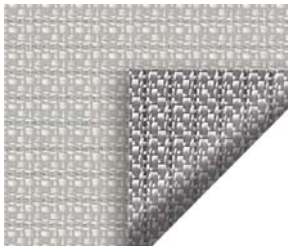


8722

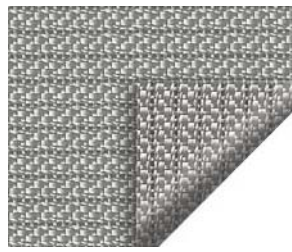


8723

SecuTex dug A2



44600



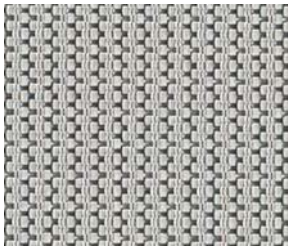
44601



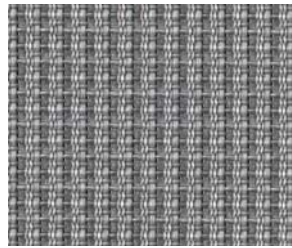
44602



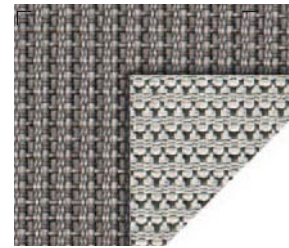
44500



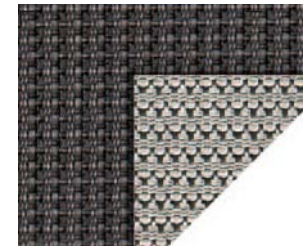
44501



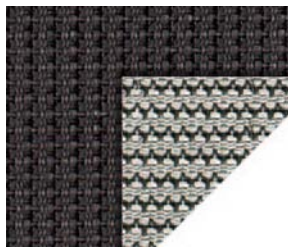
44502



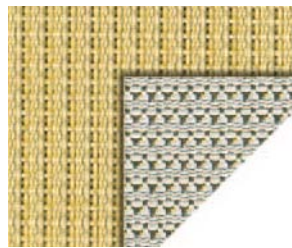
44503



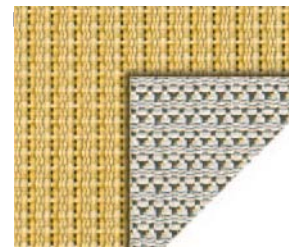
44504



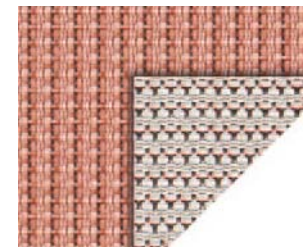
44505



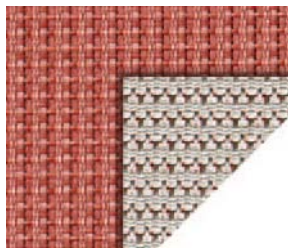
44506



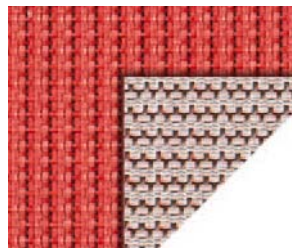
44507



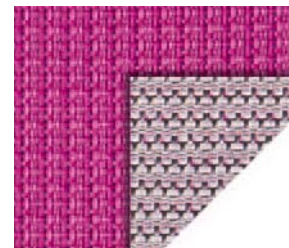
44508



44509



44510



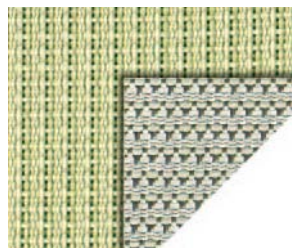
44511



44512



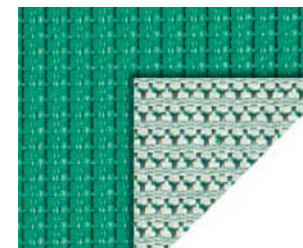
44513



44514



44515



44516

Beskyttelse mod varme

Det udvendige tekstilets evne til at forhindre solens opvarmning af et rum. Klassificeringen overholder DIN EN 14501, når afskærmningen kombineres med et varmeabsorberende vinduesglas ($U_g = 1,2 \text{ W / m}^2\text{K}$; $g = 59\%$). Solenergiens totale gtot transmitions udberegnes i henhold til DIN EN 13363, del 1.

Symbol	Beskrivelse
	Minimal beskyttelse
	Begrænset beskyttelse
	Solafskærmningen forhindrer effektivt opvarmning af rummet
	Solafskærmningen forhindrer meget effektivt opvarmning af rummet
	Solafskærmningen giver den maksimale beskyttelse mod opvarmning af rummet

Beskyttelse mod blænding

Stofets evne til at reducere solens lysstyrke mod arbejdspladsen og ind i rummet, samt dets evne til at forhindre et direkte udsyn mod solen

Symbol	Beskrivelse	Facade
	Ingen beskyttelse mod blænding	
	Beskyttelse mod blænding er meget begrænset og kun egnet til nordfacader, hvor der ikke kan opstå blænding fra modsatte facade	Ikke egnet til arbejdspladser med skærmarbejde mod øst, syd og vest
	Beskyttelse mod blænding er næsten konstant sikret. Er kun utilstrækkelig ved eks. arbejdspladser med skærmen placeret direkte mod vinduet	Egnet mod øst, syd og vest
	Beskyttelse mod blænding er stort set konstant sikret. Er kun utilstrækkelig ved eks. arbejdspladser med skærmen placeret direkte mod vinduet og ved CAD arbejde	Egnet mod øst, syd og vest
	Den optimale beskyttelse mod blænding og uafhængig af skærmlacering. Der er ingen udsyn.	Egnet mod øst, syd og vest

Beskyttelse mod indkig

Stoffets evne til at forhindre en person i at være synlig set udefra, under normale lysforhold om aftenen

Symbol	Beskrivelse
	Er transparent i en grad, hvor personer nemt kan genkendes
	Knap så transparent, men personer kan fortsat genkendes
	Ikke længere transparent. Dog kan skygger og personer fortsat genkendes under rette lysforhold
	Dugen er tæt på at være uigennemskuelig. Skygger kan dog genkendes, hvis man befinder sig mindre end 1 meter fra vinduet
	Det er ikke muligt at se igennem dugen

Graden af udsyn

Evnen til at se ud, når solafskærmningen er kørt ned

Symbol	Beskrivelse
	Der er ingen udsyn
	Udsynet er meget begrænset. Skygger kan skimtes
	Udsynet er begrænset. Skygger ses let
	Udsynet er ganske lidt nedsat og personer kan genkendes igennem dugen fra en distance på 10 m
	Der er næsten et frit udsyn

Beskrivelse af fagbegreber

Lysrefleksion ρ_v = den procentdel af lyset, der rammer solafskærmningen og bliver kastet tilbage

Lystransmission τ_v = den procentdel af lys, der rammer solafskærmningen og slipper igennem (hvor lyst det er bag solafskærmningen).

Lysabsorption α_v = den procentdel af lyset, der rammer solafskærmningen og absorberes.

Strålingsreflektion ρ_e = den procentdel af den samlede stråling (UV + lys + infrarød), der rammer solafskærmningen og bliver kastet tilbage

Strålingstransmission τ_e = den procentdel af den samlede stråling (UV + lys + infrarød), der rammer solafskærmningen og slipper igennem

Strålingsabsorption α_e = den procentdel af den samlede stråling, der rammer solafskærmningen, absorberes og omdannes til varme.

Farvegengivelsesindeks R_a = angiver ægtheden af farvegengivelsen. Jo højere farvegengivelsesindeks R_a , desto mere autentisk gengivelse af farverne. Værdien kan maksimalt være 100.

Perfora akryldug, Twilight Pearl og Twilight Metal - Tekniske egenskaber

Dugtype	Dessin	Graden af udsyn	Beskyttelse mod varme	Beskyttelse mod blænding	Graden af indkig	Lysrefleksion i %	Lystransmission i %	Lysabsorption i %	Strålingsreflektion i %	Strålingstransmission i %	Strålingsabsorption i %	Farvegengivelsesindekset R
Perfora acrylic fabric	5002	2	3	2	2	29	6	65	32	8	60	92
	5032	2	3	3	2	3	3	94	23	7	70	99
	5802	0	2	1	2	63	27	10	64	29	7	96
	5862	2	3	3	2	15	4	81	33	13	54	97
	5982	2	3	3	2	6	3	91	8	4	88	97
	6012	1	2	1	2	46	16	38	47	21	32	40
	6062	2	3	3	2	6	3	91	25	10	65	92
	6112	0	2	1	2	52	19	29	52	20	28	82
	6142	0	2	1	2	57	25	18	57	26	17	77
	6152	1	3	1	2	45	17	38	46	18	36	98
	6202	0	2	1	2	52	21	27	57	26	17	90
	6262	2	3	2	2	27	6	67	31	8	61	98
	6372	2	4	3	2	8	3	89	11	3	86	99
	6622	2	3	3	2	4	3	93	29	12	59	95
	6642	0	2	1	2	61	30	9	60	30	10	93
	6652	0	2	1	2	55	24	21	58	27	15	89
6792	0	2	1	2	60	28	12	59	28	13	85	
6822	2	2	3	2	10	4	86	40	18	42	10	
6902	2	4	3	2	4	3	93	11	4	85	98	
Twilight Pearl	8740	1	2	0	1	60	22	18	55	25	20	89
	8741	1	3	1	2	46	13	41	43	16	41	89
	8742	1	3	1	2	28	9	63	28	11	61	94
	8743	2	3	3	2	19	6	75	19	8	73	91
	8744	2	3	3	2	13	5	82	12	6	82	96
	8745	2	3	3	2	6	4	90	6	5	89	98
	8746	1	3	1	2	39	10	51	39	14	47	77
	8747	2	3	2	2	20	6	74	20	8	72	87
	8748	2	3	3	2	12	5	83	15	7	78	86
	8749	2	3	3	2	9	4	87	10	5	85	91
	8750	0	2	1	2	65	22	13	57	24	19	70
	8751	2	2	0	1	43	17	40	43	21	36	54
	8752	1	2	1	2	24	8	68	34	16	50	49
	8753	2	3	3	2	9	4	87	18	9	73	88
8754	1	3	1	2	44	13	43	43	17	40	96	
8755	2	2	0	1	33	12	55	38	20	42	73	
Metal	8720	2	4	3	2	39	3	58	42	6	52	98
	8721	2	4	3	2	15	3	82	15	4	81	99
	8722	2	3	2	2	34	5	61	38	9	53	87
	8723	2	4	3	2	17	5	78	19	5	76	95

SecuTex dug A2 - Tekniske egenskaber

Dessin	* Udvendig farve (ved tofarvede dessin)	Anvendelsesområde	Åbningsfaktor i %	Graden af udsyn	Beskyttelse mod varme ³⁾	Beskyttelse mod blanding ³⁾	Graden af indkig ³⁾	Lysrefleksion i %	Lystransmission i %	Lysabsorption i %	Strålingsre- fleksion i %	Strålingstrans- mission i %	Strålingsab- sorption i %	Farvegivel- sesindekset R
44500	Hvid	ud- og indvendig	2	1	4	1	2	55	10	35	52	9	39	97
44500	Sølv ¹⁾	ud- og indvendig	2	1	4	1	2	49	10	41	50	9	41	97
44501	Sølv ¹⁾	ud- og indvendig	2	2	4	2	2	45	6	49	46	6	48	99
44501	Sølv bagside med silikone	ud- og indvendig	2	2	4	2	2	39	6	55	39	6	55	99
44502	Grå	ud- og indvendig	2	2	4	2	2	24	4	72	27	5	68	98
44502	Sølv ¹⁾	ud- og indvendig	2	2	4	2	2	41	4	55	43	5	52	98
44503	Grå ¹⁾	ud- og indvendig	2	2	3	2	2	17	6	77	24	7	69	99
44504	Grå ¹⁾	ud- og indvendig	2	2	3	3	2	8	4	88	15	5	80	98
44505	Grå ¹⁾	ud- og indvendig	2	2	3	3	2	6	4	90	13	4	83	98
44506	Gul ¹⁾	ud- og indvendig	2	1	4	1	2	51	9	40	48	9	43	91
44507	Gul ¹⁾	ud- og indvendig	2	1	3	1	2	45	9	46	43	9	48	85
44508	Rød ¹⁾	ud- og indvendig	2	1	3	1	2	28	8	64	38	10	52	83
44509	Rød ¹⁾	ud- og indvendig	2	2	4	3	2	18	5	77	34	7	59	78
44510	Rød ¹⁾	ud- og indvendig	2	2	3	2	2	14	5	81	31	10	59	39
44511	Rød ¹⁾	ud- og indvendig	2	2	3	2	2	13	5	82	34	10	56	52
44512	Blå ¹⁾	ud- og indvendig	2	2	4	2	2	22	5	73	36	7	57	56
44513	Blå ¹⁾	ud- og indvendig	2	1	3	1	2	36	8	56	44	10	46	89
44514	Grøn ¹⁾	ud- og indvendig	2	1	3	1	2	52	11	37	47	10	43	96
44515	Grøn ¹⁾	ud- og indvendig	2	2	4	2	2	34	7	59	39	8	53	94
44516	Grøn ¹⁾	ud- og indvendig	2	2	3	2	2	21	6	73	26	6	68	62
44600	Hvid	indvendig	4	1	1	1	2	48	15	37	46	14	40	99
44600	Sølv ¹⁾	indvendig	4	1	1	1	2	43	15	42	44	14	42	99
44601	Sølv	indvendig	4	2	1	2	2	47	7	46	48	7	45	98
44602	Grå	indvendig	4	2	1	3	2	18	5	77	21	6	73	99
44602	Sølv ¹⁾	indvendig	4	2	1	3	2	41	5	54	43	6	51	99

Producentens data i henhold til DIN EN 14501 og DIN EN 410

De fotometriske data registreres af velrenommerede institutter og betragtes som standardværdier. Tolerancer i måleproceduren og batchrelaterede variationer fra prøverne, kan føre til afvigelser i de bestemte værdier, som vi ikke kan påtage os ansvar for. Vi påtager os intet ansvar for nøjagtigheden af disse oplysninger. Små farveafvigelser kan forekomme!

* Ved to-farvede dessins skal du være opmærksom på hvilken farve, der er på ydersiden.

- 1) Hvis den udvendige farve ikke er specificeret under bestillingen, leverer vi den markerede farve på ydersiden.
- 2) Ved udvendig solafskærmning svarer dessins til prisklasse 5, og ved indvendig solafskærmning til prisklasse 4.
- 3) Bemærk, at værdierne kan afvige, når produkterne bruges til indvendig solafskærmning.