

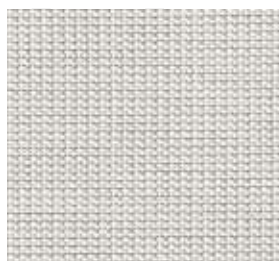
Varmebeskyttelse til vintermånederne



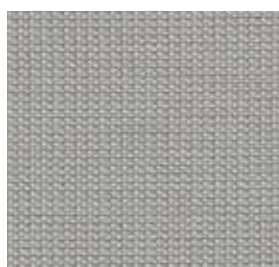
44165



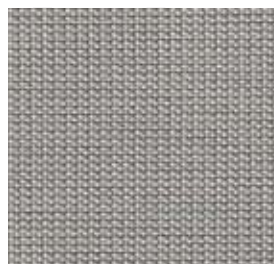
44166



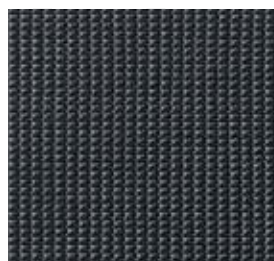
44167



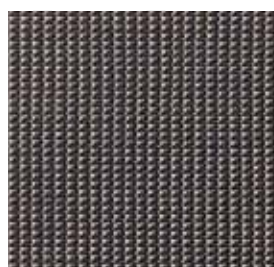
44168



44170



44171



44172



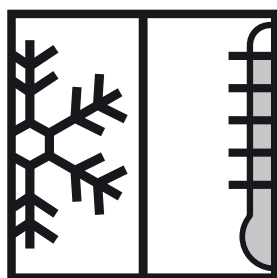
44169



44173



44230



Spar energi med vores varmebeskyttelse til de kolde vintermåneder

Tekstiler med en lav E belægning er velegnet til varmeisolering. De specielle tekstiler belagt med aluminium og et smukt sølvdesign reflekterer den langbølgede varmestråling tilbage og holder dermed varmen i rummet, selv om vinteren. Jo lavere strålingsevne belægningen har, jo mere effektiv er den isolerende virkning.

Bevar energien i rummet

Graden af strålingsevnen (emissivitet) angiver mængden af den varmestråling der udsendes. De viste tekstiler har med 0:17 en meget lav grad af emission. De reflekterer varmeenergien tilbage ind i lokalet. Temperaturvariationer på ruden kan således effektivt udlignes for en mere jævn og behagelig rumtemperatur.

Den optimale løsning

Med den rigtige varmebeskyttelse, kan man forbedre et vindues isoleringsevne med mere end 30 %, for ældre vinduer med helt op til 50 %, en yderst enkel og effektiv måde at reducere energiomkostningerne. Varmeoverførselskoefficienten (U-værdi) viser den mængde af varme, som går tabt gennem et vindue samt forskelle i temperaturen.

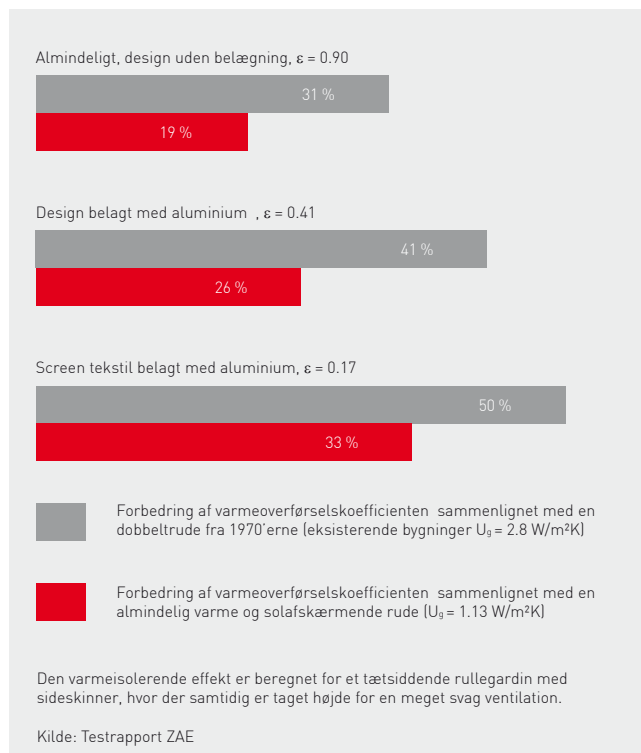
Tabellen til højre viser varmeoverførselskoefficienten fra et polyester tekstil, Trevira CS, der er belagt med aluminium sammenlignet med vores design 44166.

Energieffektivt design

Med WAREMAs tekstiler, skabt til at yde varmebeskyttelse i vintermånederne, kan du skabe et mere jævnt og behageligt indeklima. Yderligere tilbyder tekstilerne en god balance mellem blænding og indsyn - altid med øje for at beholde det ønskede udsyn. Den effektive udnyttelse af sollyset til belysning og energikilde, sikrer både et meget behageligt indemiljø og et lavere el- og varmeforbrug.

Forbedring af varmeisoleringen

Med solafskærmning og en dobbelt varmebeskyttende rude



Varmebeskyttelse til vintermånederne

Design	*Udvendig farve (for to-farvede designs)	Lysrefleksion i %	Lys transmittans i %	Lysabsorptionskoefficient i %	Stråling reflektans i %	Soltransmittans i %	Stråling absorptionskoefficient i %	Farvegengivelsesindeks R _a	Vedligeholdelse
44165	hvid	77	3	20	68	4	28	97	
	sølv	73	3	24	74	4	22	97	
44166	beige	66	4	30	60	4	36	98	
	sølv	71	4	25	72	4	24	98	
44167	lysegrå	67	6	27	59	7	34	99	
	sølv	69	6	25	71	7	22	99	
44168	grå	36	4	60	34	4	62	99	
	sølv	70	4	26	71	4	25	99	
44169	kul	4	4	92	4	4	92	100	
	sølv	73	4	23	74	4	22	100	
44170	grå	32	6	62	31	6	63	99	
	sølv	64	6	30	65	6	29	99	
44171	kul	5	6	89	5	6	89	100	
	sølv	64	6	30	65	6	29	100	
44172	mørk beige	11	1	88	10	1	89	99	
	sølv	73	1	26	75	1	24	99	
44173	sortbrun	5	4	91	5	4	91	100	
	sølv	70	4	26	71	4	25	100	
44230		72	4	24	74	4	22	100	Kan ikke rengøres

Symbol	Beskrivelse
	Børstes eller støvsuges på lige flader
	Aftørres med en fugtig klud
	Rengøres med et mildt sulfo produkt ved maks 30° (ingen maskinvask)

Fabrikantens oplysninger i henhold til DIN EN 410.

De fotometriske data er opnået ved godkendte institutter og skal forstås som vejledende værdier. Tolerancer fra målemetoden og batch-relaterede afvigelser fra prøverne, kan føre til afvigelser fra de definerede værdier, som vi frasiger os ethvert ansvar for.

*Vær venligst opmærksom på hvilken farve, der er udvendig i vores to-farvede designs.